

Arbeitsplan "Geplante Einzelmaßnahmen WRRL"

Objekte mit geplanten Maßnahmen

Anlage / Stelle
Strukturverbessernde Maßnahme

Beschriftungsbox zu Einzelmaßnahmen

Objektart	Kurzname (Maßnahmen ID)
WR	Symbol für weitere Ziele
€	Information zum Wasserrecht
ÖW	Gesamtkosten (Betrag/Kategorie)
	Ökologische Wirksamkeit
	Weitere Informationen zur Maßnahme

(Angaben zum Wasserrecht nur bei "Anlage / Stelle")

Objektarten:

- Regelungsbauwerk
- Sohlenbauwerk incl. Absturz
- Wasserkraftanlage
- Hochwasserrückhaltebecken
- Brauchwasserentnahmestelle
- Strukturverbessernde Maßnahme

Ziele:

- Herstellung Durchgängigkeit
- Herstellung Fischabstieg
- Reduktion Rückstau
- Reduktion Auswirkung
- Wasserentnahme Brauchwasser
- Reduktion Auswirkung
- Wasserentnahme Ausleitung
- Verbesserung Gewässerstruktur
- Verbesserung Gewässergüte
- Verbesserung Wärmesituation

Kostenkategorie

- A 0 bis 10.000 €
- B > 10.000 bis 50.000 €
- C > 50.000 bis 250.000 €
- D > 250.000 bis 500.000 €
- E > 500.000 €

Abschätzung der Umsetzbarkeit bis 2012: (Hintergrundfarbe)

- grün k.A. (oder späterer Bewirtschaftungsplan)
- gelb wahrscheinlich
- orange unklar
- rot schwierig

Sonstiges

- blau Teilnetz WRRL
- schwarz Wasserkörpergrenze
- grün Teilbearbeitungsgebietsgrenze

Arbeitsplan "Geplante Einzelmaßnahmen WRRL"

Durchgängigkeit Mindestwasser

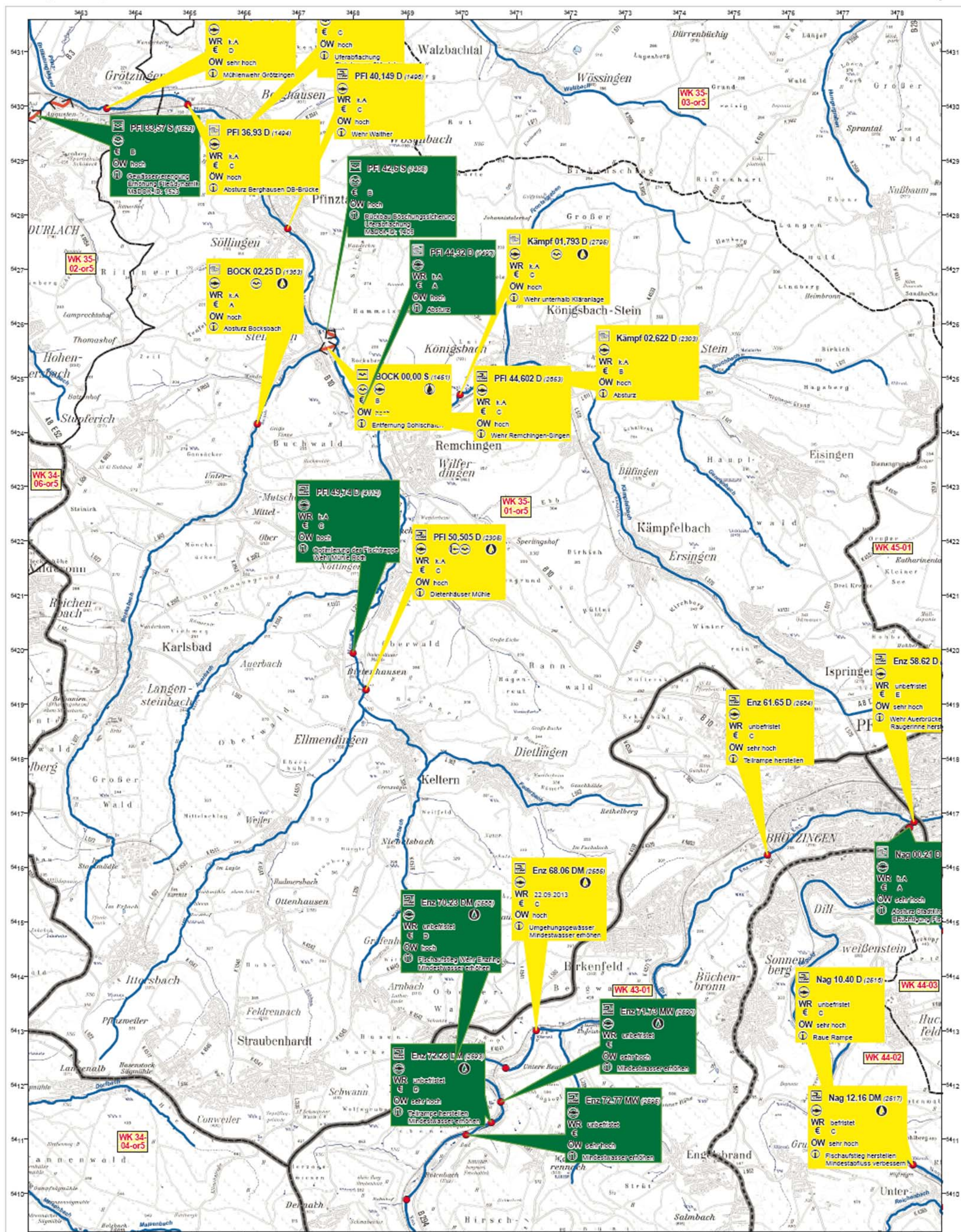
Verfasser:
RPK 52a2

Stand:
Juli 2008

Maßstab 1:40.000

0 0,5 1 km





Arbeitsplan "Geplante Einzelmaßnahmen WRRL"

35-01

Verfasser:

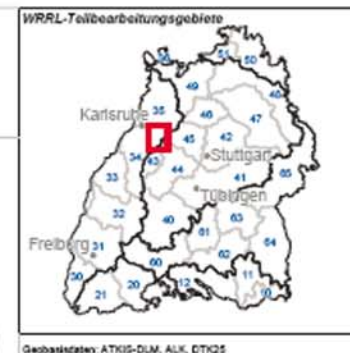
RP KA 52d1

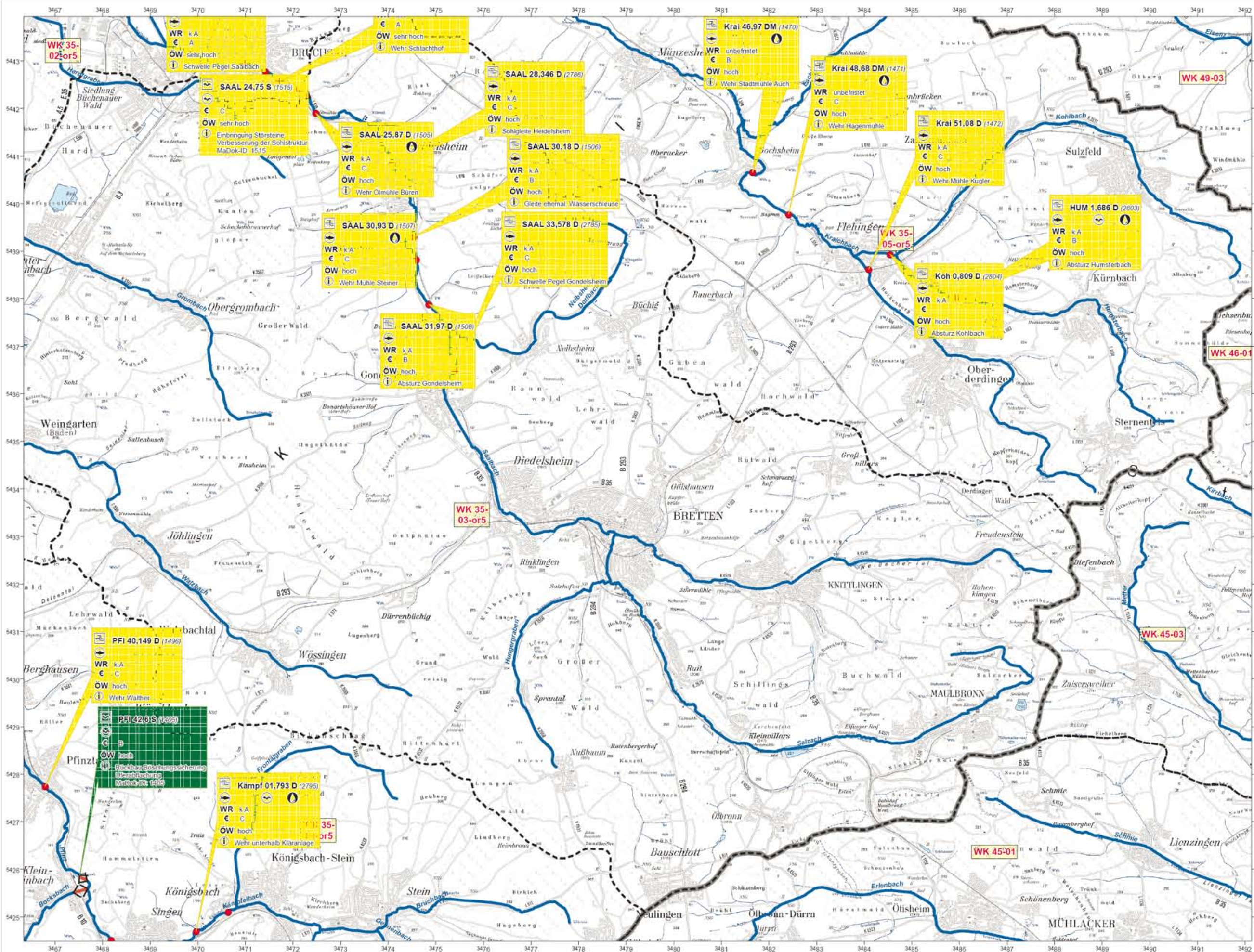
Stand:

Juli 2008

Maßstab 1:35.000

0 0,5 1 km





WRRL-Teilbearbeitungsgebiete

Objekte mit geplanten Maßnahmen

Anlage / Stelle
Strukturverbessernde Maßnahme

Beschriftungsbox zu Einzelmaßnahmen

Objektart	Kurzname (Maßnahmen ID)
WR	Information zum Wasserrecht
€	Gesamtkosten (Betrag/Kategorie)
OW	Ökologische Wirksamkeit
i	Weitere Informationen zur Maßnahme

(Angaben zum Wasserrecht nur bei "Anlage / Stelle")

Objektarten

- Regelungsbauwerk
- Sohlenbauwerk incl. Absturz
- Wasserkraftanlage
- Hochwasserrückhaltebecken
- Brauchwasserentnahmestelle
- Strukturverbessernde Maßnahme

Ziele

- Herstellung Durchgängigkeit
- Herstellung Fischabstieg
- Reduktion Rückstau
- Reduktion Auswirkung Wasserentnahme Brauchwasser
- Reduktion Auswirkung Wasserentnahme Ausleitung
- Verbesserung Gewässerstruktur
- Verbesserung Gewässergüte
- Verbesserung Wärmesituation

Kostenkategorie

- A 0 bis 10.000 €
- B > 10.000 bis 50.000 €
- C > 50.000 bis 250.000 €
- D > 250.000 bis 500.000 €
- E > 500.000 €

Abschätzung der Umsetzbarkeit bis 2012:
(Hintergrundfarbe)

- k. A. (oder späterer Bewirtschaftungsplan)
- wahrscheinlich
- unklar
- schwierig

Sonstiges

- Teilnetz WRRL
- Wasserkörpergrenze
- Teilbearbeitungsgebietsgrenze

Maßstab 1:40.000

0 0,5 1 km

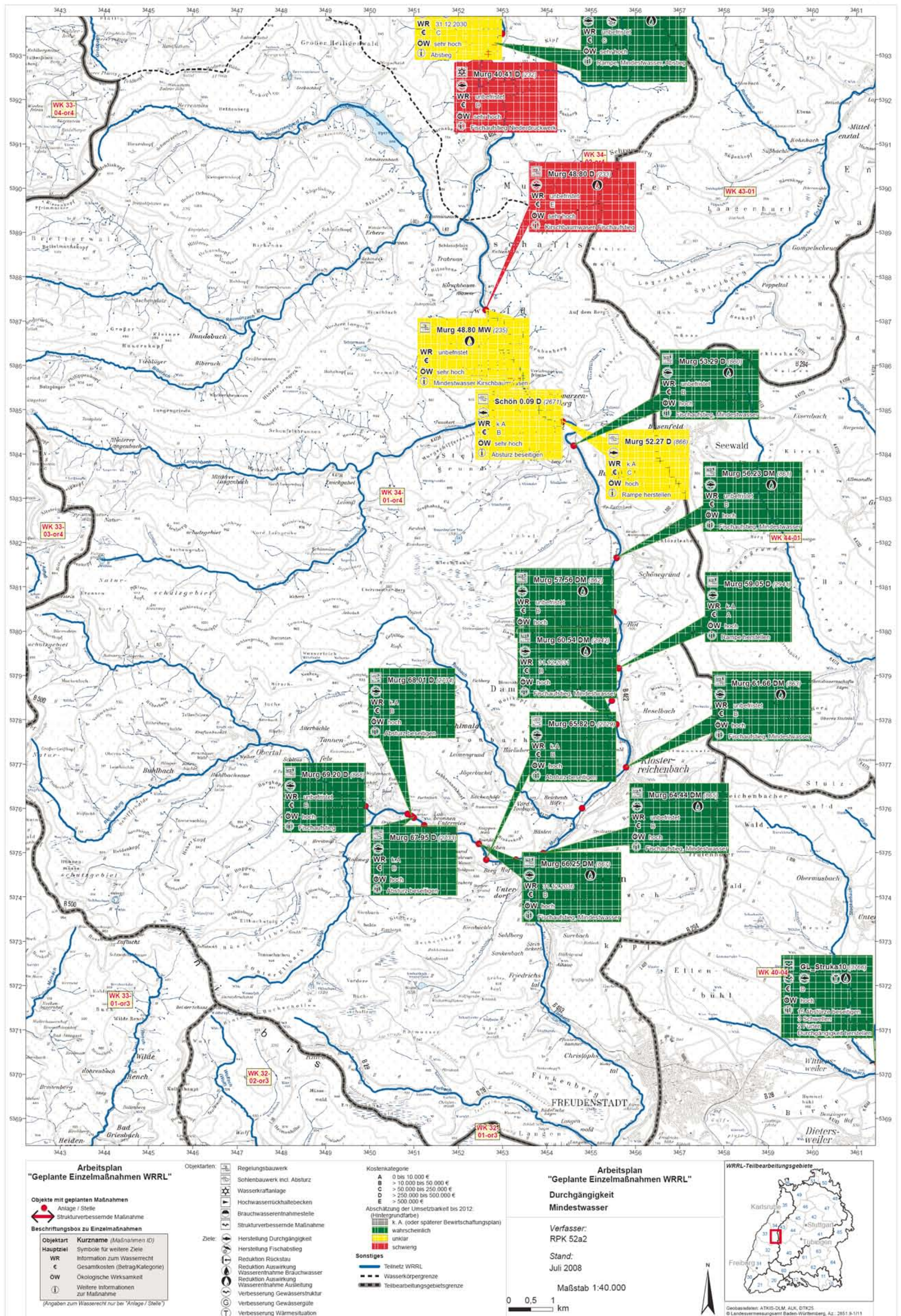
Arbeitsplan
"Geplante Einzelmaßnahmen WRRL"

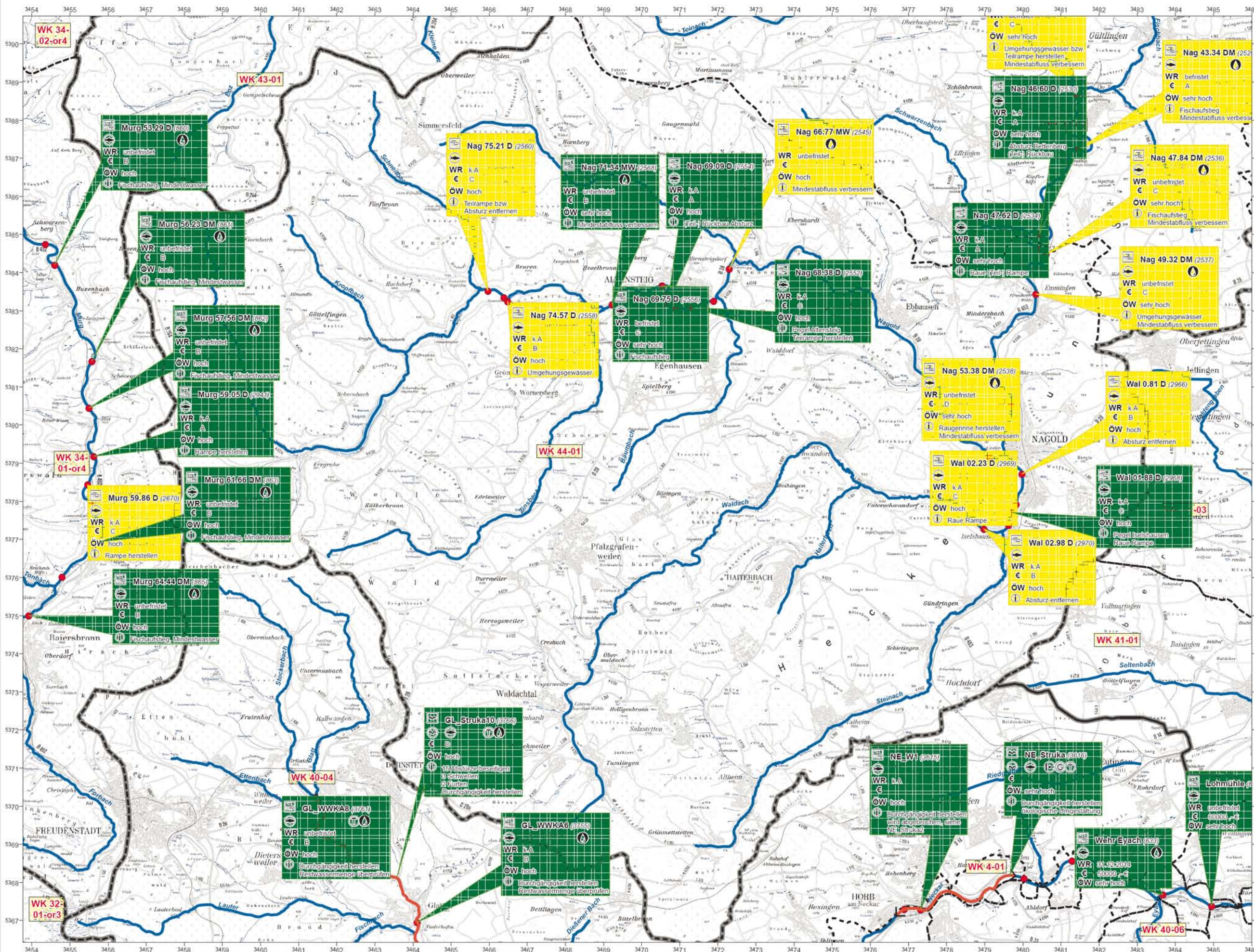
35-03 und 35-05

Verfasser:
RP KA 52d1

Stand:
Juli 2008

Geodaten: ATKIS-DLM, ALK, DTG25
© Landesvermessungsamt Baden-Württemberg, 42: 2011 9-1/11





WRRL-Teilbearbeitungsgebiete

Objekte mit geplanten Maßnahmen

Anlage / Stelle

Strukturverbessernde Maßnahme

Beschreibungsbox zu Einzelmaßnahmen

Objektart	Kurzname (Maßnahmen ID)
WR	Hauptziel
€	Information zum Wasserrecht
OW	Gesamtkosten (Betrag/Kategorie)
i	Ökologische Wirksamkeit
i	Weitere Informationen zur Maßnahme

(Angaben zum Wasserrecht nur bei "Anlage / Stelle")

Objektarten:

- Regelbauwerk
- Sohlenbauwerk incl. Absturz
- Wasserkraftanlage
- Hochwasserrückhaltebecken
- Brauchwasserentnahmestelle
- Strukturverbessernde Maßnahme

Ziele:

- Herstellung Durchgängigkeit
- Herstellung Fischabstieg
- Reduktion Rückstau
- Reduktion Auswirkung Wassernahme Brauchwasser
- Reduktion Auswirkung Wassernahme Ausleitung
- Verbesserung Gewässerstruktur
- Verbesserung Gewässergüte
- Verbesserung Wärmesituation

Kostenkategorie

- A 0 bis 10.000 €
- B > 10.000 bis 50.000 €
- C > 50.000 bis 250.000 €
- D > 250.000 bis 500.000 €
- E > 500.000 €

Abschätzung der Umsetzbarkeit bis 2012: (Hintergrundfarbe)

- k.A. (oder späterer Bewirtschaftungsplan)
- wahrscheinlich
- unklar
- schwierig

Sonstiges

- Teilnetz WRRL
- Wasserkörpergrenze
- Teilbearbeitungsgebietsgrenze

Maßstab 1:50.000

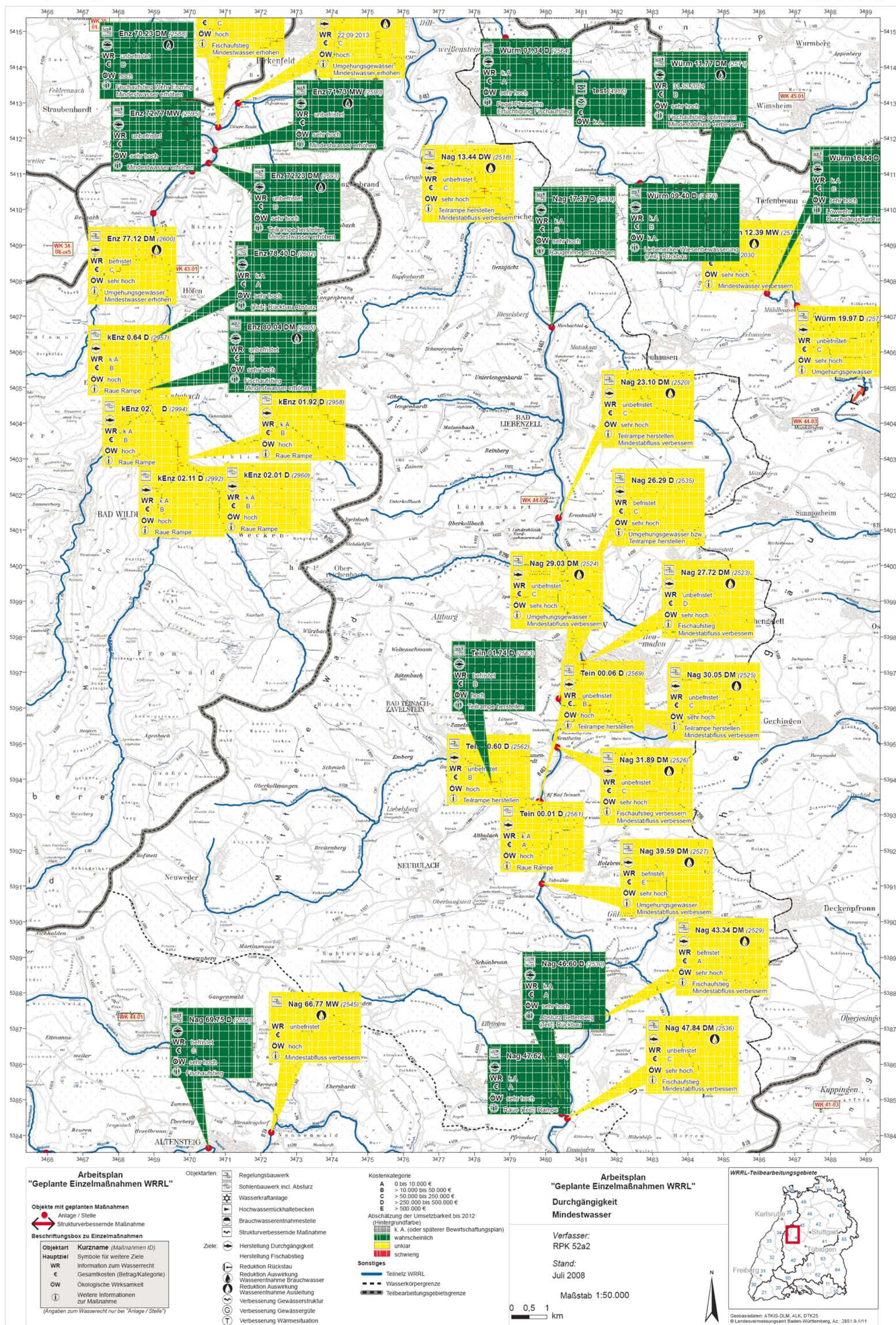
Arbeitsplan "Geplante Einzelmaßnahmen WRRL"

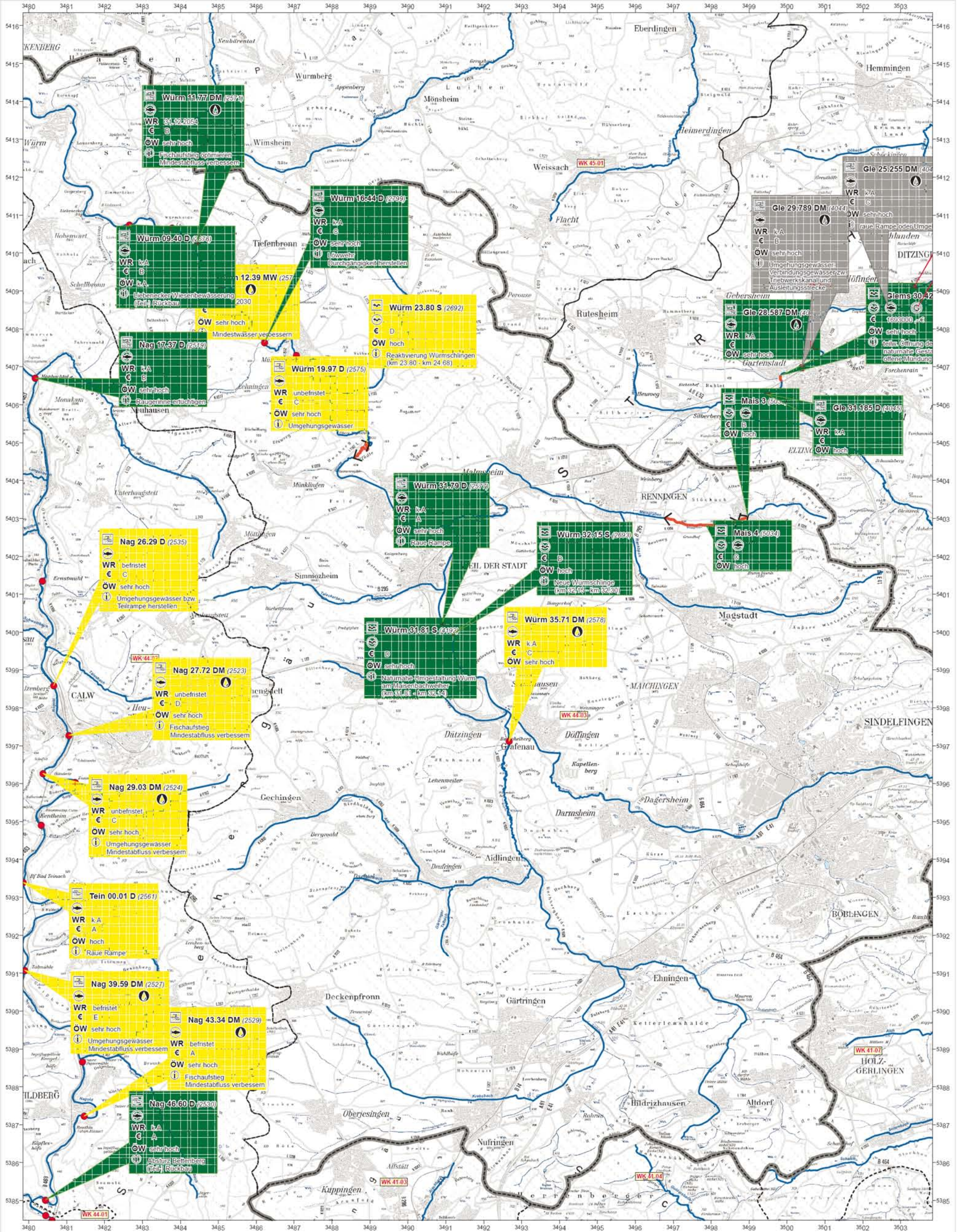
Durchgängigkeit Mindestwasser

Verfasser:
RPK 52a2

Stand:
Juli 2008

Geobasisdaten: ATKIS-DLM, ALK, DTK25
© Landesvermessungsamt Baden-Württemberg, Az.: 2051 9-1/11





Arbeitsplan
"Geplante Einzelmaßnahmen WRRL"

Objekte mit geplanten Maßnahmen
Anlage / Stelle
Strukturverbessernde Maßnahme

Beschriftungsbox zu Einzelmaßnahmen

Objektart	Kurzname (Maßnahmen ID)
WR	Information zum Wasserrecht
€	Gesamtkosten (Betrag/Kategorie)
OW	Ökologische Wirksamkeit
i	Weitere Informationen zur Maßnahme

(Angaben zum Wasserrecht nur bei "Anlage / Stelle")

Objektarten:

- Regelbauwerk
- Sohlenbauwerk incl. Absturz
- Wasserkraftanlage
- Hochwasserrückhaltebecken
- Brauchwasserentnahmestelle
- Strukturverbessernde Maßnahme

Ziele:

- Herstellung Durchgängigkeit
- Herstellung Fischabstieg
- Reduktion Rückstau
- Reduktion Auswirkung Wasserrücknahme Brauchwasser
- Reduktion Auswirkung Wasserrücknahme Ausleitung
- Verbesserung Gewässerstruktur
- Verbesserung Gewässergüte
- Verbesserung Wärmesituation

Kostenkategorie

A	0 bis 10.000 €
B	> 10.000 bis 50.000 €
C	> 50.000 bis 250.000 €
D	> 250.000 bis 500.000 €
E	> 500.000 €

Abschätzung der Umsetzbarkeit bis 2012:
(Hintergrundfarbe)

K. A.	(oder späterer Bewirtschaftungsplan)
grün	wahrscheinlich
gelb	unklar
rot	schwierig

Sonstiges

- Teilnetz WRRL
- Wasserkörpergrenze
- Teilbearbeitungsgebietsgrenze

Arbeitsplan
"Geplante Einzelmaßnahmen WRRL"
Wk 43-02 Süd

Verfasser:
RP KA 52d1

Stand:
Juli 2008

Maßstab 1:50.000

0 0,5 1 km

WRRL-Teilbearbeitungsgebiete

